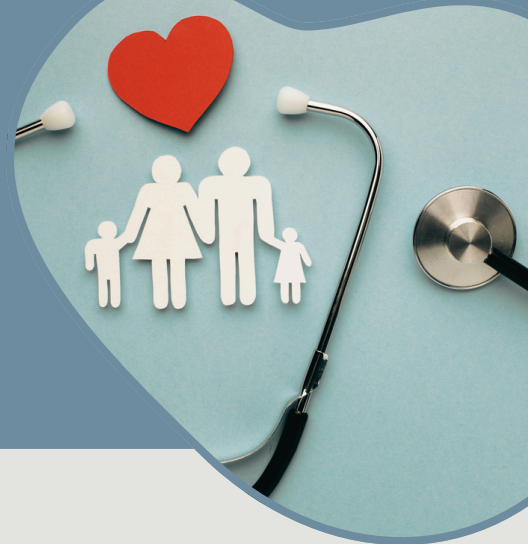


KOMUNIKACJA Z PACJENTEM-DZIECKO I JEGO RODZICEM



TREŚCI SZKOLENIA:

1. Przedstawienie i omówienie technik komunikacji z małym dzieckiem oraz nastolatkiem chorym przewlekle.
2. Przedstawienie i omówienie technik komunikacji i sposób wsparcia rodziców dzieci chorych przewlekle.
3. Przedstawienie praktycznego zastosowania przedstawionych technik komunikacyjnych.
4. Praktyczne narzędzia wzmacniania własnej gotowości do pracy z małym dzieckiem i nastolatkiem chorym przewlekle.
5. Ćwiczenia praktyczne.

Po zakończeniu szkolenia każdy uczestnik otrzyma certyfikat potwierdzający zdobytą wiedzę i umiejętności. Szkolenie posiada Patronat Polskiego Towarzystwa Komunikacji Medycznej.

Oferta kierowana do:
studentów kierunków medycznych

Grupa:
maksymalnie 15 osób

Termin:
do uzgodnienia z uczestnikami

Liczba godzin:
7 godzin

Organizator:
Centrum Pomocy Psychologicznej
ul. Staffa 1, Bydgoszcz

Prowadzący:
lic. Aleksandra Siuda
dr Magdalena Liberacka-Dwojak

Cena:
250 zł/os

KOMPETENCJE UCZESTNIKÓW PO SZKOLENIU:



Umiejętność zastosowania technik komunikacji w pracy z dzieckiem i nastolatkiem chorym przewlekle i ich rodzicami.



Świadomość korzyści z zastosowania technik pomocy pedagogiczno-terapeutycznej w codziennej pracy.



Wzmacnianie własnej gotowości do radzenia sobie z trudnymi zachowaniami dzieci i nastolatków chorych przewlekle.



Umiejętność dostosowania podejścia do indywidualnych potrzeb pacjenta.

Zapisy:



+48 508 835 292



karnap@ukw.edu.pl